

## Guide de survie

### Afficher/masquer les calques

#### ***A. Quelques conseils pour réussir vos comportements :***

##### **Formalisez bien votre scénario de départ. N'hésitez pas à l'écrire !**

- Qui va déclencher l'action ? (un lien)
- Quand va être déclencher l'action (au survol, au clic, en sortant du lien, etc....)
- Que va-t-il se passer exactement (quel(s) calques doivent être afficher ou masquer)

##### **Avant d'utiliser les comportements, pensez à réunir tous les ingrédients nécessaires :**

- Créer tous les calques dont vous aurez besoin (y compris ceux qui sont masqués !)
- Faire les faux liens ("#")
- Masquer les calques qui doivent l'être (Fenêtre Calques)

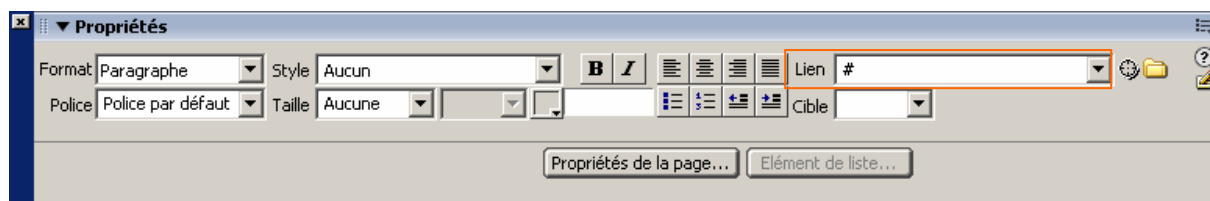
##### **Au niveau des comportements :**

- Chaque comportement ajouté doit faire l'objet d'un test (aperçu dans le navigateur). Cela permet de repérer plus facilement les erreurs !
- Pensez à bien sélectionnez le lien sur lequel aura lieu votre comportement avant de faire votre comportement (sinon il aura lieu n'importe où)
- Pensez à choisir le bon évènement utilisateur (onClick, OnMouseover, OnMouseOut)

## B. Quelques rappels

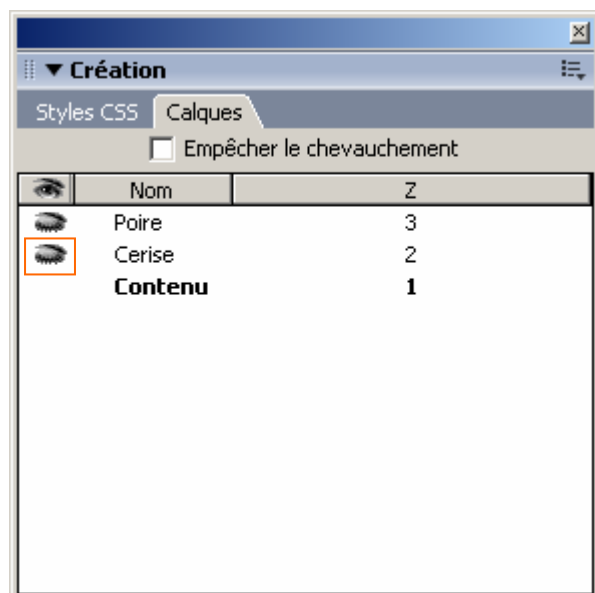
### Créer un faux lien :

- Sélectionner votre texte
- Puis dans le champ lien mettre "#" (alt Gr + 3)



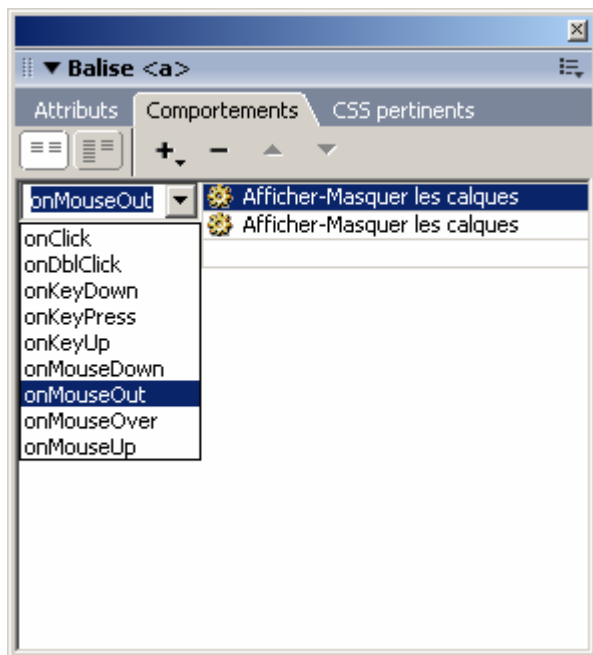
### Masquer un calque par défaut

- Aller dans le menu Fenêtres > Calques
- Puis cliquer dans la case blanche à côté du nom du calque



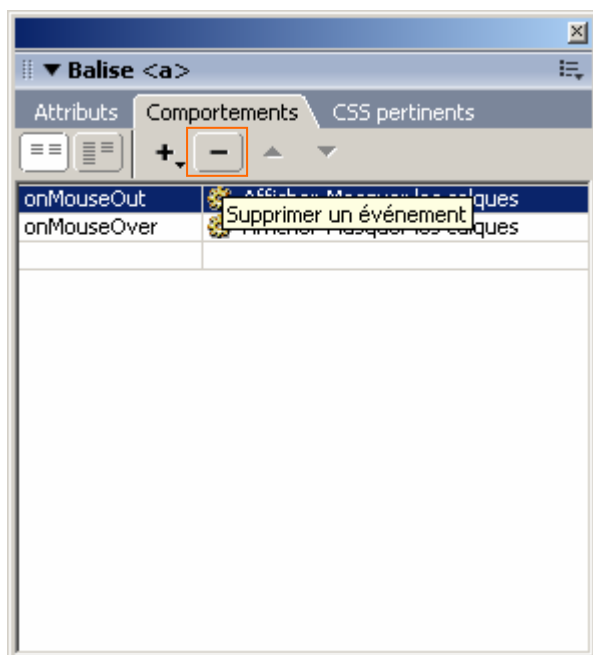
## Changer un évènement utilisateur :

- Aller dans la fenêtre des comportements
- Cliquez sur l'évènement utilisateur pour faire apparaître la liste



## Supprimer un comportement

- Sélectionnez le lien sur lequel vous avez réalisé votre comportement
- Aller dans la fenêtre Calques
- Sélectionner le comportement que vous souhaitez supprimer
- Cliquer sur le bouton -



## Modifier un comportement

- Sélectionnez le lien sur lequel vous avez réalisé votre comportement
- Aller dans la fenêtre Calques
- Double-cliquez sur le comportement

