

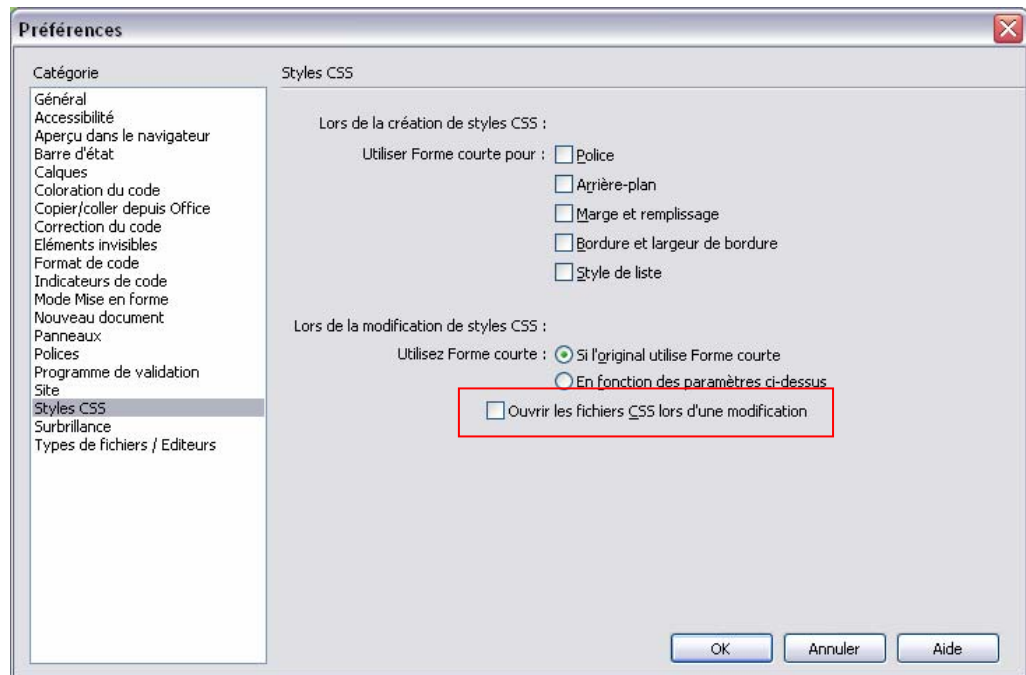


Fiche mémo : les CSS

1. Empêcher l'ouverture des fichiers CSS lors d'une modification

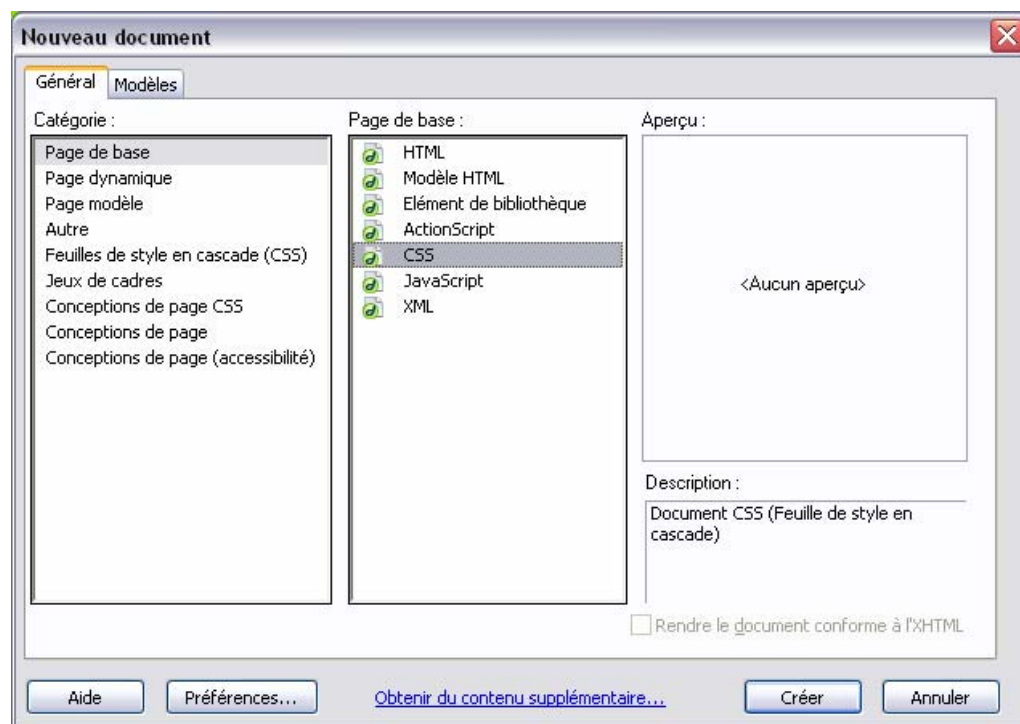
Dans Dreamweaver MX 2004, chaque modification de style entraîne l'ouverture de la feuille de style. Je vous recommande ce changement de préférence si vous ne souhaitez pas modifier votre feuille de style externe dans le code. Pour ce faire :

- Aller dans les Préférences de Dreamweaver
- Choisir la catégorie Styles CSS
- Décocher l'option "Ouvrir les fichiers CSS lors d'une modification"

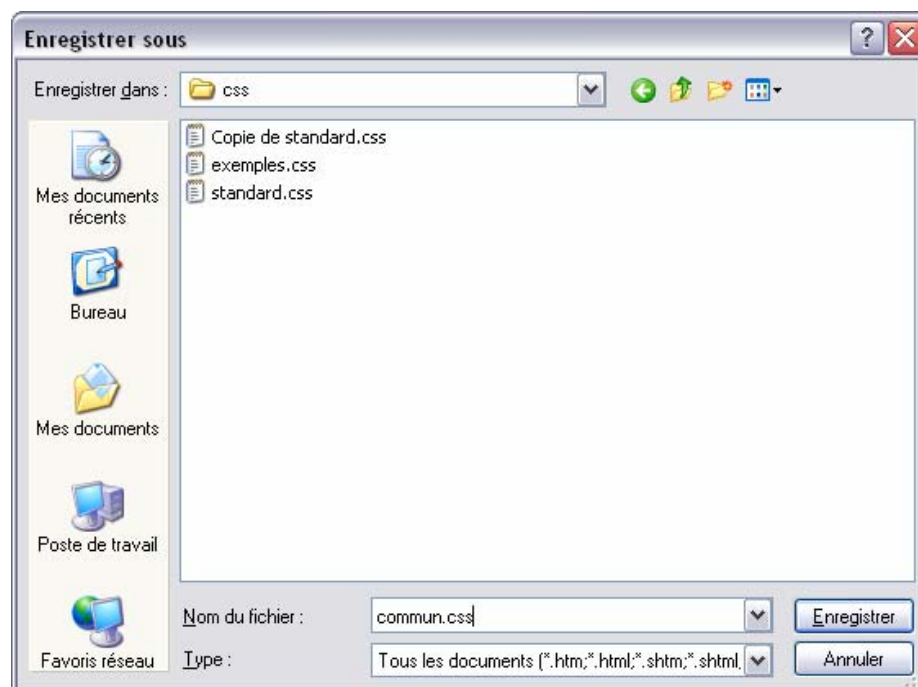


2. Créer une feuille de style externe

- Aller dans le menu fichier > Nouveau
- Puis choisissez la catégorie : Page de base
- Dans Page de base, sélectionnez CSS
- Cliquez sur le bouton créer



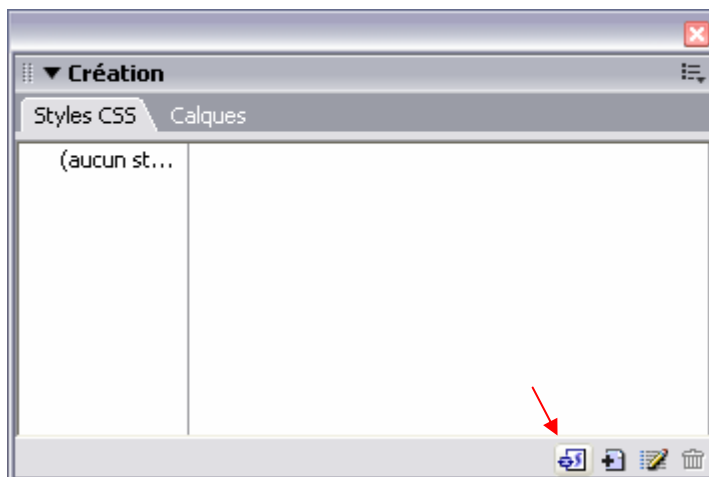
- Une fois créée enregistrez votre feuille de style externe : Menu Fichier > Enregistrez sous...



3. Attacher une feuille de style externe

Pour attacher une feuille de style externe à un document html :

- Ouvrez le document html
- Dans la Fenêtre style CSS, cliquez sur le bouton "Attacher une feuille de style"

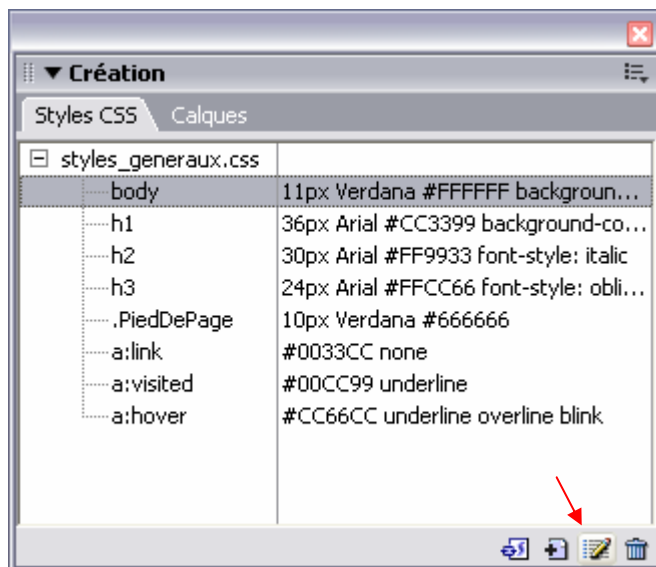


- Dans la boîte de dialogue suivante, cliquez sur le bouton parcourir pour sélectionner le fichier css que vous souhaitez attaché.



4. Modifier Un style

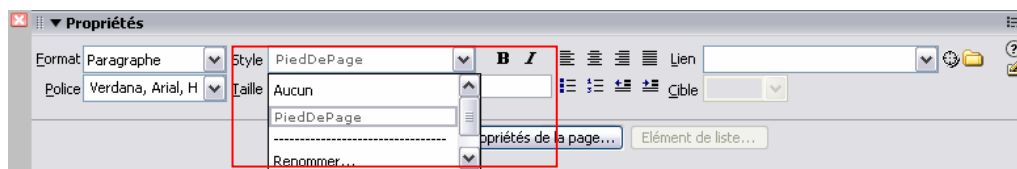
- Menu Fenêtres > Style CSS
- Sélectionner le style à modifier
- Cliquer sur le bouton Modifier le style (vous pouvez aussi faire un clic droit sur le style à modifier)



5. Appliquer un style personnalisé (class)

Méthode 1 (approximative)

- Dans votre page sélectionner l'élément sur lequel vous souhaitez appliquer un style
- Aller dans la Fenêtre des propriétés
- Dans le menu déroulant "Style" sélectionner le style à appliquer



- Pour enlever un style personnalisé sélectionner "Aucun" dans le menu déroulant Style.

Méthode 2 (plus fiable) : utilisation du sélecteur html

- Sélectionner via le sélecteur Html la balise sur laquelle vous souhaitez appliquer le style personnalisé (classe)
- Effectuer un clic Droit (CTRL + clic sur mac) puis dans le menu Contextuel choisir "Définir Classe"

